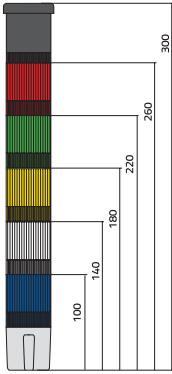


## Serie 450 Colonne luminose assemblate / Assembled stack lights

**ATTENZIONE!!!** Questo apparecchio deve essere installato da personale qualificato, nel rispetto delle vigenti normative impiantistiche allo scopo di evitare danni a persone o cose. Per gli esatti limiti d'impiego consultare il catalogo - **WARNING!!!** This equipment is to be installed by qualified persons, to prevent damages or safety hazards. Refer to our catalog for the correct operational limits - **ACHTUNG!!!** Um Personen-und Sachschaden zu vermeiden darf dieses Gerät nur von fachkundigen Personal, unter Berücksichtigung der jeweils geltenden Vorschriften, installiert werden. Für der Arbeitsbereich-Werte bitte in Katalog nachschauen - **ATENCIÓN!!!** Este aparato debe ser instalado por personal calificado, en el respeto de las normativas de instalaciones vigentes, con la finalidad de evitar daños a personas y cosas. Para verificar los limites exactos de empleo consultar el catalogo.



### Caratteristiche tecniche

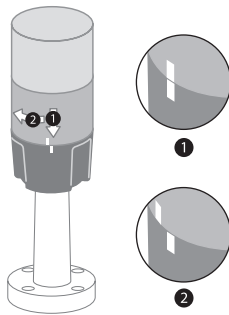
- Colonna Ø 45 mm pre-assemblata; massimo 5 colori ed 1 settore sonoro
- I morsetti 1,2,3,4,5,e C (comune) alimentano dal basso verso l'alto i vari moduli
- I morsetti A e C vanno utilizzati per alimentare il modulo sonoro (collegando C e A si ottiene un suono intermittente, collegando A e A1 si ottiene un suono continuo)
- Possibilità di fissare la colonna direttamente a pannello mediante 2 fori, sfondabili a cura del cliente, presenti sul fondo del modulo di cablaggio
- Possibilità di fissare la colonna a diverse altezze utilizzando le basi di fissaggio
- Alimentazione della colonna: 24 V DC
- Assorbimento moduli luminosi a LED: 37 mA
- Assorbimento modulo sonoro: 15 mA
- Intensità modulo sonoro: 80 dB
- Grado di protezione: IP 54
- Temperatura di impiego: -20° ... +50°

### Tecnical features

- 45 mm diameter stacklight pre-assembled; 5 colors max, plus 1 sounder
- Screw clamps can be removed to simplify the wiring (1,2,3,4,5,A1,C)
- To supply the stacklight screw clamps 1, 2, 3, 4, 5 and C (common) the arder from bottom to top Clamps A and A1 (relè contact) must be used to supply audio device that is mounted always on top (connecting C and A we have pulse sound, C and A1, we have steady sound)
- Terminal unit can be used to fix the stacklight direct on wall or panel
- Operating voltage: 24 V DC
- Current LED consumption: 37 mA
- Current sound device consumption: 15 mA
- Effective dB determined at a distance of 1 meter from sound module: B0dB
- Protection degree: IP54
- Operating temperature: -20° ... +50°

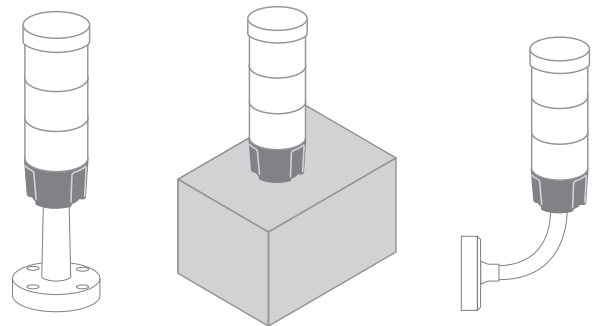
1

### Montaggio settori / Mounting units



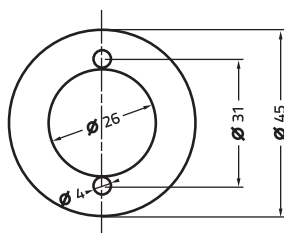
2

### Fissaggio / Fixing



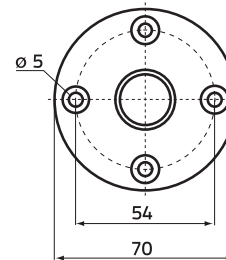
3

### Per fissaggio diretto / For direct fixing



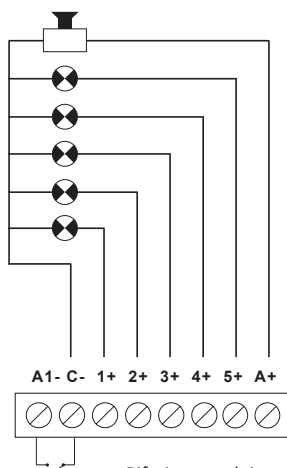
4

### Per fissaggio su tubo / For tube fixing



5

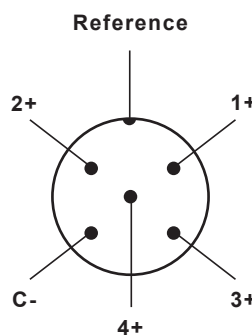
### Screw clamp / Morsettiera



Riferimento dei moduli colorati a partire dal basso - Reference of the colored modules starting from the bottom

### Connessione / Connection

#### Connettore M12 5 poli M12 connector 5 poles



#### Connettore M12 8 poli M12 connector 8 poles

