

# Serie 450

**Colonne** luminose assemblate

Ø 45



Colonna luminosa **preassemblata** compatta con diametro ridotto (Ø 45 mm).

Disponibili nelle combinazioni di colori nel rispetto delle norme o in qualsiasi altra composizione.

Sono dotate di un **segnalatore acustico multicanale** di grande potenza.

Le colonne luminose assemblate agevolano la gestione del magazzino e semplificano l'emissione degli ordini.

## Caratteristiche **tecniche**

### Conformità

Direttiva CEE 2014/35 Bassa tensione - Direttiva CEE 2014/30  
Compatibilità elettromagnetica - Direttiva CEE 2006/42 Macchine

### Norme di riferimento

EN 60947.5.1 - EN 60204.1 - EN 60073 - EN 60529 -  
EN 60068.2.6 - EN60068-2-27 - EN ISO 7731 - EN 981 - IEC 536

### Materiale

Policarbonato

### Alimentazione

24 V DC (+/- 10%)

### Assorbimento

40 mA per settore

### Grado di protezione

IP 64 (se correttamente montata) secondo EN 60529

### Protezione contro shock elettrici

classe II, isolamento di sicurezza (IEC 536)

### Tenuta alle vibrazioni

minimo 2 g (10-150 Hz) secondo EN 60068-2-6

### Temperatura di lavoro

- 20° C + 50° C

### Colori dei moduli



### Numero di moduli sovrapponibili

max 6 - 5 moduli luminosi più uno acustico

### Avvisatore acustico multicanale

2 toni, intermittente o continuo. 80 dB a un metro.

### Collegamenti

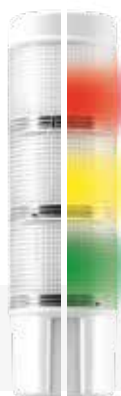
con morsetti a vite e serrafilo sezione max 1,5 mm<sup>2</sup>

## Personalizza la tua colonnina luminosa...

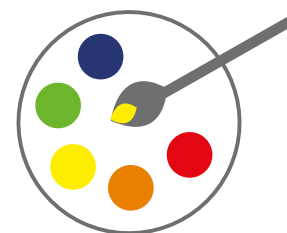


Codici e dati per l'ordinazione	Colore moduli	Codici e dati per l'ordinazione	Colore moduli
FAL1YB 2	●	FAL3AB 532*	● ● ●
FAL1AB 3*	●	FAL4YB 5632	● ● ● ●
FAL2YB 52	● ●	FAL4AB 5632*	● ● ● ●
FAL2AB 52*	● ●	FAL5YB 95632	○ ● ● ● ●
FAL3YB 532	● ● ●	FAL5AB 95632*	○ ● ● ● ●

\* con acustico

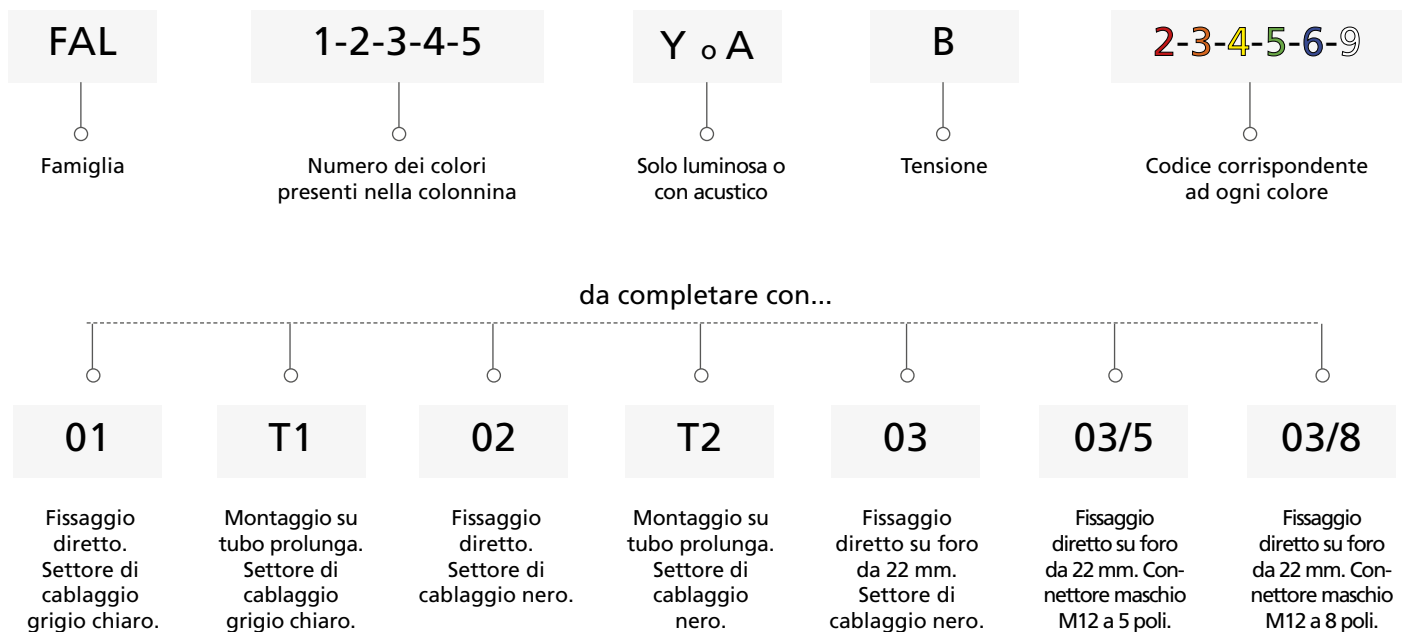


Disponibili in ogni altra combinazione di colore

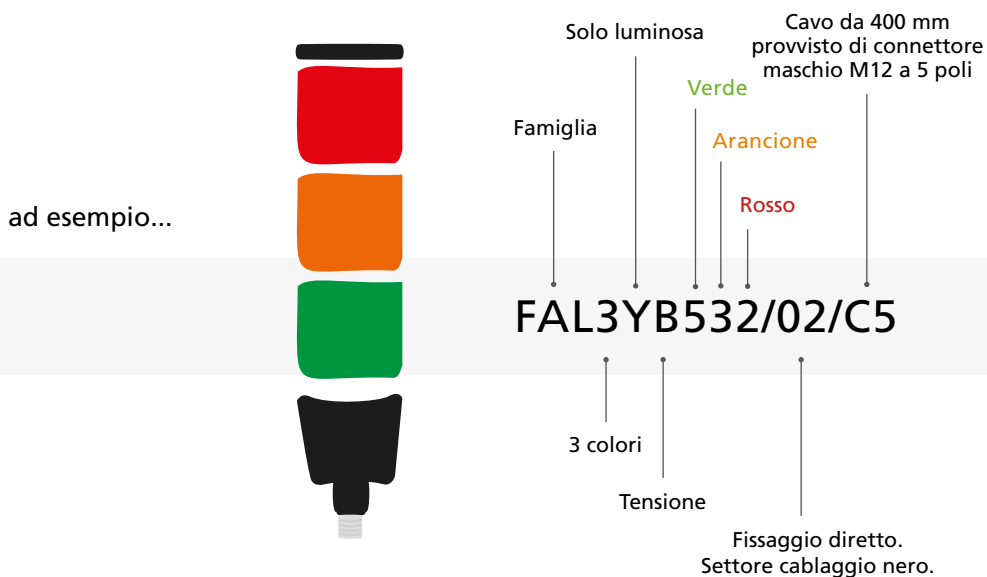
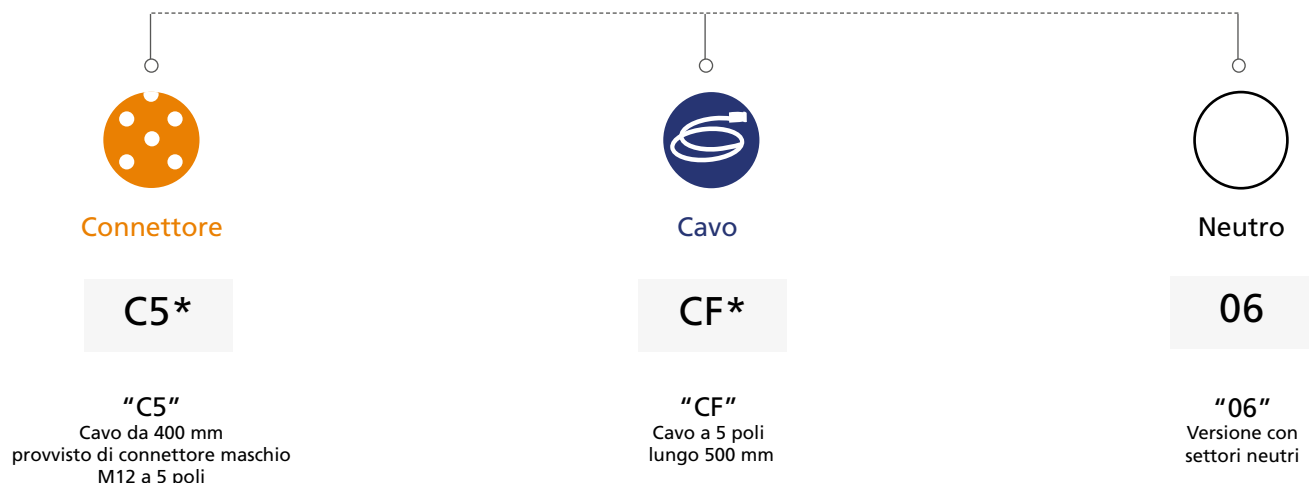


Versione con moduli neutri e fonte luminosa **colorata**.  
No effetto phantom. Design accattivante.

## Struttura del codice...



Alla fine del codice è possibile aggiungere...



\* È possibile aggiungere i codici C5 e CF solo ai codici 01, T1, 02, T2, 03.



## Componi la tua colonnina luminosa



max **5** COLORI  
+ ACUSTICO



Avvisatore acustico  
a 2 toni con possibile  
comando da remoto

Modulo di  
connessione grigio

Modulo di  
connessione nero

T1

T2



### Accessori

54MP9

88A22

54-10

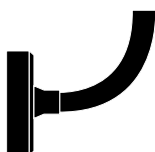
88-10

54-10

88M200

88F10

88N25



54-10



54M65



80-KK



55P62



80-KK



55P62



**ClickClack**  
Unità di rimozione rapida  
Scopri di più ...